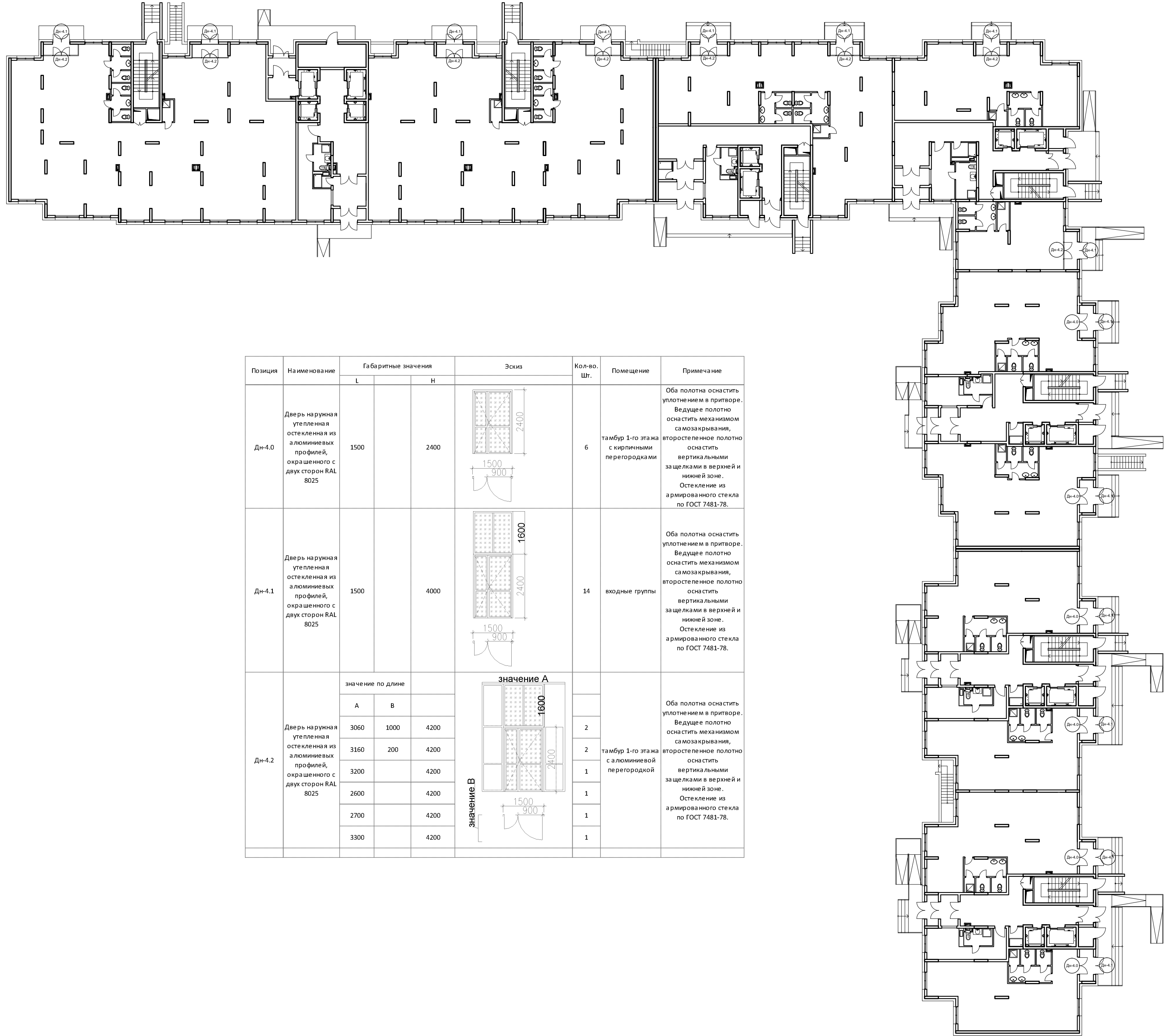


План 1 этажа



Позиция	Наименование	Габаритные значения		Эскиз	Кол-во, Шт.	Помещение	Примечание	
		L	H					
Дн-4.0	Дверь наружная утепленная остекленная из алюминиевых профилей, окрашенного с двух сторон RAL 8025	1500	2400		6	тамбур 1-го этажа с кирпичными перегородками	Оба полотна оснастить уплотнением в притворе. Ведущее полотно оснастить механизмом самозакрывания, второстепенное полотно оснастить вертикальными защелками в верхней и нижней зоне. Остекление из армированного стекла по ГОСТ 7481-78.	
Дн-4.1	Дверь наружная утепленная остекленная из алюминиевых профилей, окрашенного с двух сторон RAL 8025	1500	4000		14	входные группы	Оба полотна оснастить уплотнением в притворе. Ведущее полотно оснастить механизмом самозакрывания, второстепенное полотно оснастить вертикальными защелками в верхней и нижней зоне. Остекление из армированного стекла по ГОСТ 7481-78.	
Дн-4.2	Дверь наружная утепленная остекленная из алюминиевых профилей, окрашенного с двух сторон RAL 8025	значение по длине			2	тамбур 1-го этажа с алюминиевой перегородкой	Оба полотна оснастить уплотнением в притворе. Ведущее полотно оснастить механизмом самозакрывания, второстепенное полотно оснастить вертикальными защелками в верхней и нижней зоне. Остекление из армированного стекла по ГОСТ 7481-78.	
		A	B					
		3060	1000					4200
		3160	200					4200
		3200						4200
		2600						4200
		2700						4200
3300		4200						